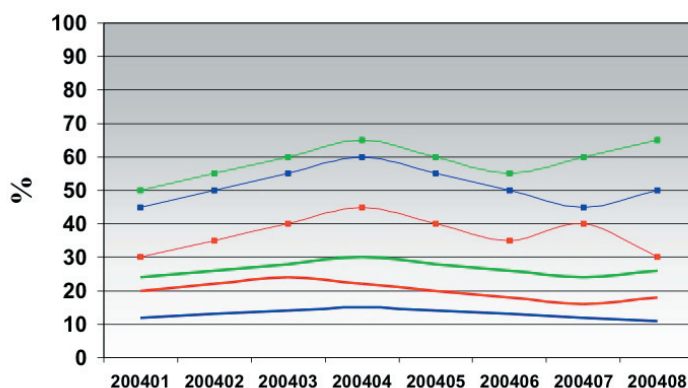


## Löpande rapporter om svenska folkets givarvanor till sveriges organisationer

### Top of mind & spontan kännedom (fiktiv data)



#### Top Of Mind

Den organisation som är starkast kopplad till begreppet organisation

#### Spontant

Organisationer som folk har en spontan mental närhet till

Reflect ger dig löpande information om hur din organisation står sig jämfört med andra organisationer.

Vi levererar Svenska folkets Kännedom, givandemönster då det gäller hjälporganisationer.

Välj leveranstäthet av rapporter som passar ert arbetssätt och er budget. Vecka, månad eller kvartal.

### Vad är en tracking?

Tracking innebär att man mäter och jämför något vid två eller flera tillfällen. Tracking används när man vill identifiera förändringar över tid enligt nedan.

#### Exempel!

Organisation X arbetar aktivt med att öka kännedomen för sin organisation för att hamna med i beslutsprocessen när givare väljer att donera pengar.

På halvårsbasis följer organisationen upp förändringar i kännedom, givande och sannolikheten att bli vald för donation. Organisationen använder trackingen för att få perspektiv på sin marknadsföring och i förbättringsarbetet.

### Givarsverige

- 01 Amnesty
- 02 Barncancerfonden
- 03 Bris
- 04 Bröd till Bröder
- 05 Cancer & Allergifonden
- 06 Cancerfonden
- 07 Cancerhjälpen
- 08 CTRF
- 09 Childhood (drottningens fond)
- 10 Dövas Riksförbund
- 11 Erikshjälpen
- 12 FNs Barnbyar
- 13 Friends
- 14 Frälsningsarmén
- 15 Greenpeace
- 16 Hjärta Till Hjärta
- 17 Hjärt & Lungfonden
- 18 Hoppets stjärna
- 19 Individuell Människohjälp (IM)
- 20 Kvinna till Kvinna
- 21 Lions
- 22 Lutherhjälpen
- 23 Läkarmissionen
- 24 Läkare Utan Gränser
- 25 Plan International
- 26 Radiohjälpen
- 27 Rädda Barnen
- 28 Röda Korset
- 29 Sida
- 30 Sos Barnbyar
- 31 Stadsmissionen
- 32 Sveriges Cancersjukas Riksförbund
- 33 Telehjälpen
- 34 UFF
- 35 Unicef
- 36 WHO - Världs Hälso Organisationen
- 37 WWF
- 38 Världens Barn

"Om jag vill lyckas föra en människa mot ett bestämt mål, måste jag först finna henne där hon är just nu..."

Sören Kierkegaard

### Vecka, månad eller kvartal - du väljer!

Vi erbjuder trackingrapporter i den form och så ofta eller sällan du önskar. Vi levererar bland annat i word, power-point och PDF. Många tror att tracking måste vara veckovis för att vara tracking. så ser inte vi det på REflect utan tracking handlar om samma undersökning som löpande upprepas, oberoende hur ofta eller sällan. Detta ger en lättare överblick över investeringen.

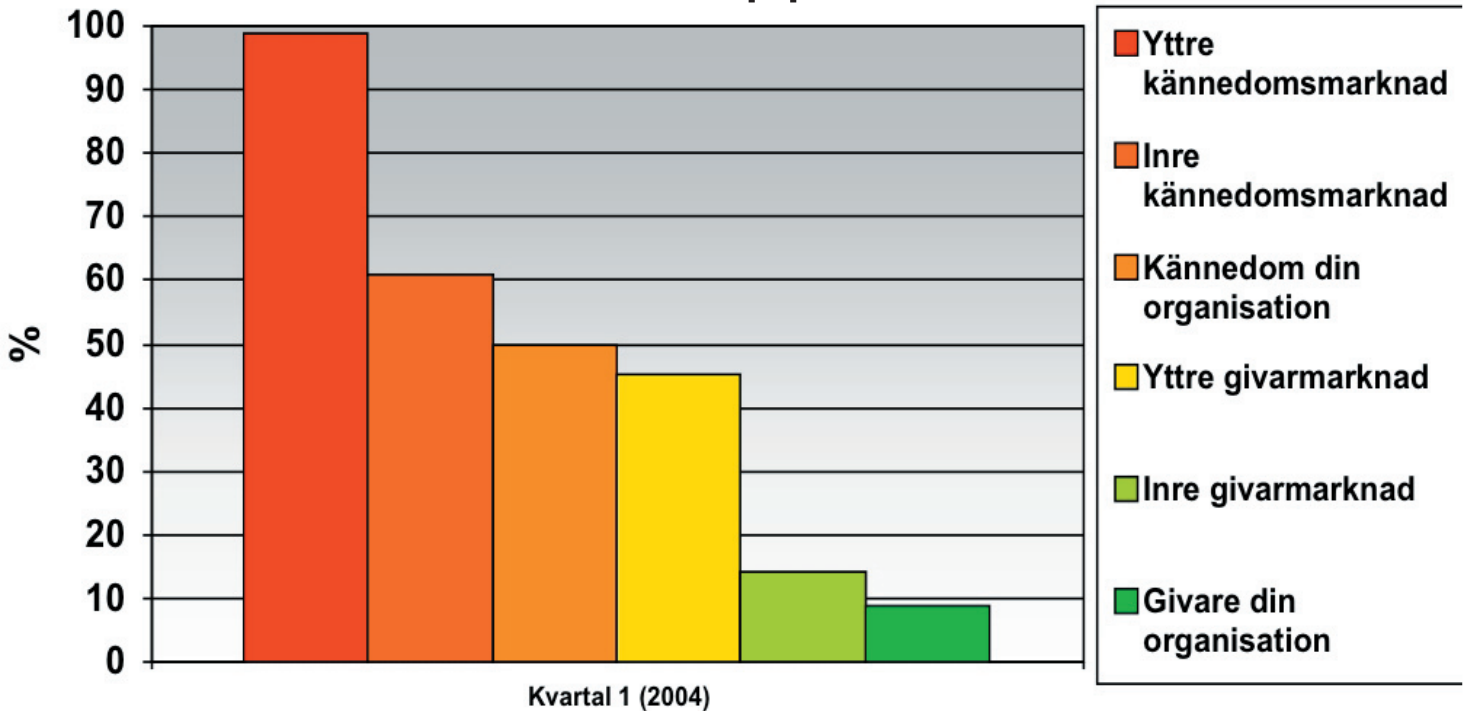


Reflect  
Barnhusgatan 16  
111 23 Stockholm

Tel: 08 - 545 282 71  
Fax: 08 - 545 282 76

Mail: [info@reflect.se](mailto:info@reflect.se)  
WWW: [www.info.se](http://www.info.se)

## Marknadstrappa



### Begrepp/Nyckel:

**Yttre kännedomsmarknad** = Personer som känner till en organisation

**Inre kännedomsmarknad** = Personer som känner till en organisation inom ditt segment

**Yttre givarmarknad** = Personer som är givare till en eller flera organisationer idag

**Inre givarmarknad** = Personer som är givare till en organisation inom ditt segment

### Vad får din organisation av oss?

Vi utgår från ett basupplägg innehållande ett antal frågor (se nedan). Du har möjlighet att lägga till frågeblock som kan ställas med andra intervall än basfrågorna, så kallade moduler.

#### Bas:

1. Kännedom
2. Givande idag
3. Preferens givande om 1000 kr att ge

#### Demografi:

Kön, ålder, ortsstorlek, hushållsstorlek, inkomst, barn och utbildning.

#### Pris/beroende på rapport typ

Årsrapport - Givarsverige	15 500 kr / år
Kvartalsrapport - Givarsverige - Inkl marknadsrappra	28 500 kr / kvartal
Månadsrapport - Givarsverige - Inkl marknadstrappa - Månadsuppdelning	Begär offert

### Kort om Reflect

Reflect är ett undersökningsföretag specialiserat på kvantitativa undersökningar. Med undersökningar som verktyg lär vi företag och organisationer att förstå sina marknader, sin organisation och omvärld. Undersökningarna som genomförs tillsammans med Reflect avser fungera som en språngbräda inför framtiden. Vi levererar beslutsunderlag som snabbt skall kunna användas för att öka utväxlingen i företag och organisationer.

#### Referenser:

- \* Cancerfonden
- \* Plan
- \* Rädda Barnen
- \* SOS Barnbyar

#### Lång erfarenhet av organisationer

Reflect har sedan starten arbetat nära organisationer och är van vid den problematik och de möjligheter en organisations marknad ser ut gämfört med ett företag.

Välkommen att hör av dig till oss med dina undersökningsbehov.

08 - 545 282 71

info@reflect.se